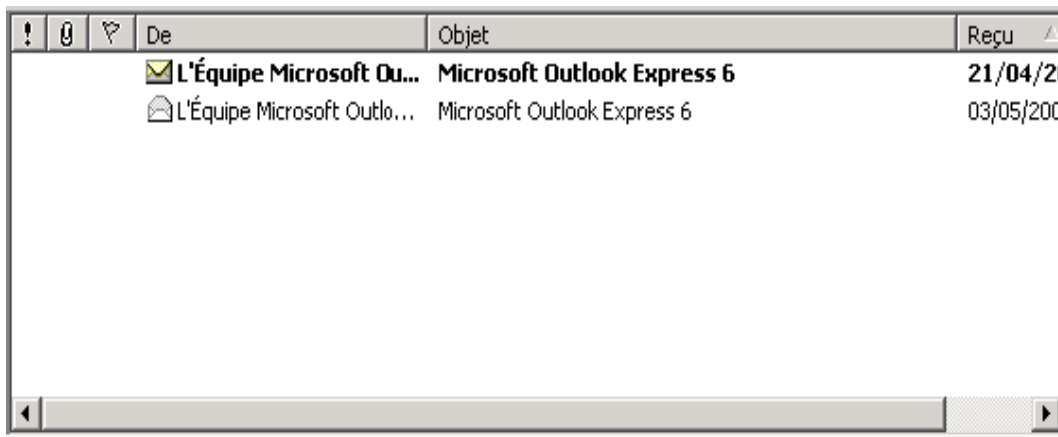


Répondre à un E-mail

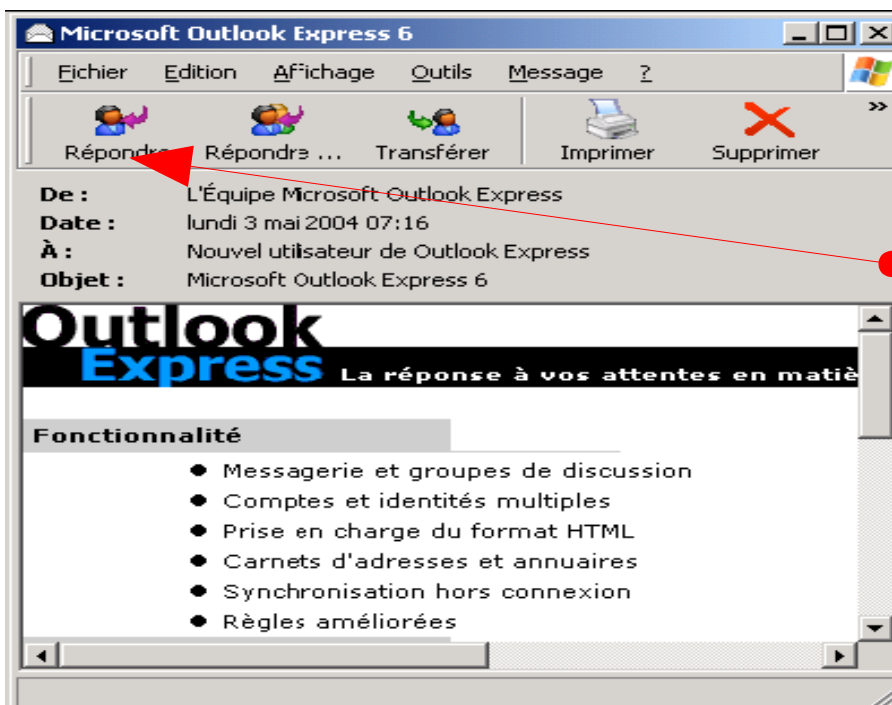
Les messages non lus ou déjà lus sont montrés dans la fenêtre comme celle ci (MS Outlook)



 *Message non lu.*

 *Message déjà lu.*

Cliquer sur ces icônes pour ouvrir les messages.

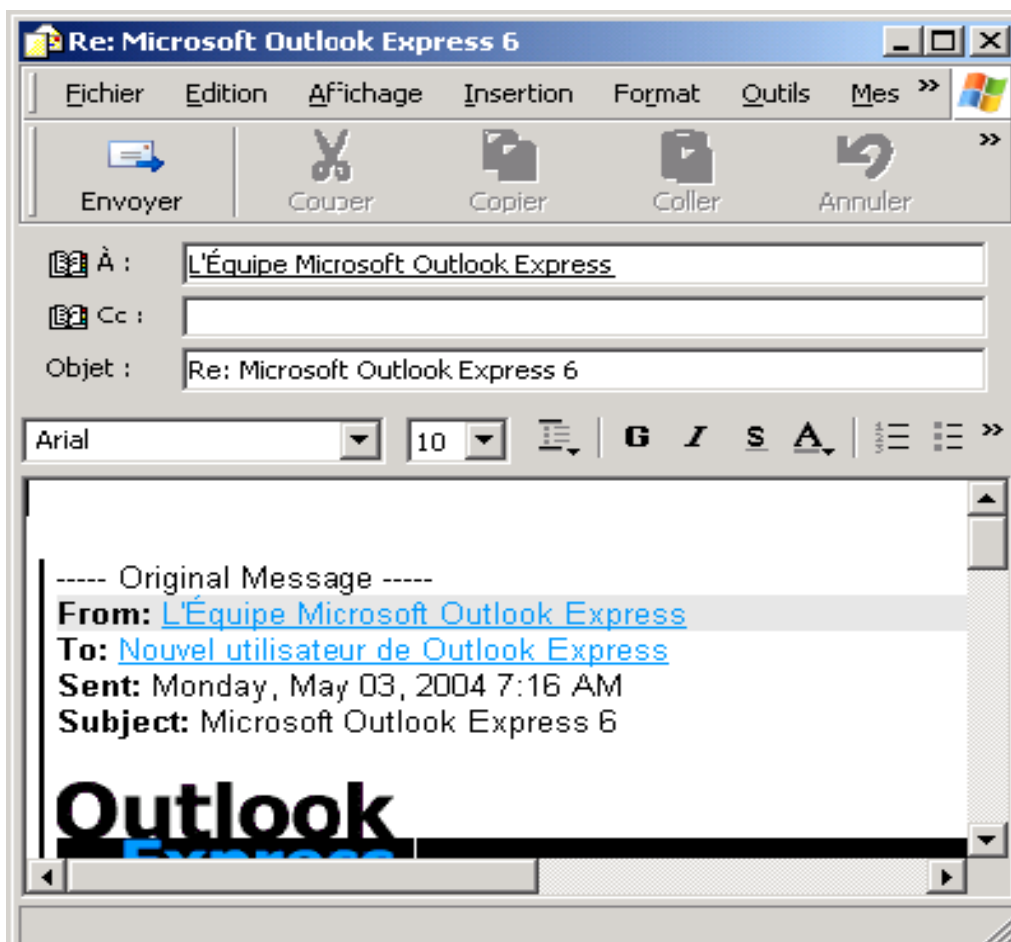


Un message reçu.

Cliquer ici pour répondre.

E-mail

E-mail



L'adresse du correspondant, le sujet de l'e-mail et le message d'origine sont ajoutés dans une nouvelle fenêtre de message.

Votre réponse sera tapée au curseur (point noir clignotant), avant le message d'origine.

Pas tout les logiciels d'e-mail copient le message d'origine dans la réponse.

Une fois votre réponse tapé, vous envoyez le message comme un email normal en cliquant sur

